

Perspektiven

Einstellungsgrößen *Objekt*



1

Totale

Ohne menschlichen Bezugspunkt ist das Objekt in dieser Einstellung kaum auszumachen.



3

Nah

Durch den Einsatz von Objekten im Vordergrund entsteht eine größere Tiefenwirkung.



2

Halb-Totale

Objekt und Handlungsort sind zu erkennen, feine Details sind allerdings nicht sichtbar.



4

Makro

Für derart vergrößernde Nahaufnahmen muss sich das Objektiv im Makro-Modus befinden.

Perspektiven



1

Vogel-Perspektive

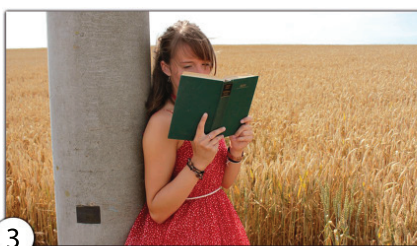
Der Blick von oben herab lässt den Menschen kleiner und unterwürfig erscheinen.



2

Frosch-Perspektive

Durch die nach oben gerichtete Kamera wirkt der Mensch größer und mächtiger.



3

Augenhöhe

Klassische Normalperspektive ohne Wertung, ideal für Interviews.