

## Perspektiven

### Einstellungsgrößen *Objekt*



1

#### **Totale**

Ohne menschlichen Bezugspunkt ist das Objekt in dieser Einstellung kaum auszumachen.



3

#### **Nah**

Durch den Einsatz von Objekten im Vordergrund entsteht eine größere Tiefenwirkung.



2

#### **Halb-Totale**

Objekt und Handlungsort sind zu erkennen, feine Details sind allerdings nicht sichtbar.



4

#### **Makro**

Für derart vergrößernde Nahaufnahmen muss sich das Objektiv im Makro-Modus befinden.

### Perspektiven



1

#### **Vogel-Perspektive**

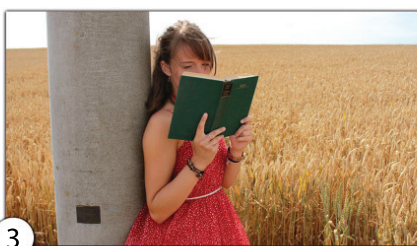
Der Blick von oben herab lässt den Menschen kleiner und unterwürfig erscheinen.



2

#### **Frosch-Perspektive**

Durch die nach oben gerichtete Kamera wirkt der Mensch größer und mächtiger.



3

#### **Augenhöhe**

Klassische Normalperspektive ohne Wertung, ideal für Interviews.